

久留米市・近郊 宿泊施設情報



くるっぴ

久留米ステーションホテル

【住所】 〒830-0023 久留米市中央町2-14 【Web】 <http://ksth.com/>
 【TEL】 0942-36-1122 【チェックイン】 15:00
 【FAX】 0942-36-0459 【チェックアウト】 10:00

交通アクセス

JR久留米駅から徒歩2分

駐車場

普通車40台(先着順・無料)
 大型車1台(事前予約・2,160円)

客室数・料金

部屋タイプ	広さ	部屋数	平日料金	休前日料金
シングル	15㎡	121室	5,400円～	5,700円～
ツイン	20㎡	20室	7,200円～	7,200円～
トリプル	30㎡	9室	13,050円～	13,650円～
デラックスツイン			9,050円～	9,050円～

税金・サービス料込

館内設備

客室: Wi-Fi
 コピー: Wi-Fi、有線LAN、PC設置

外国語対応

英語(フロント一部)

食事

朝食/500円(和食または洋食
 またはカレー)

ケータリング

不可

バリアフリー

バリアフリールーム: なし
 コピー: 対応済み
 駐車場: 未整備

備考

会議室: 2室約60名
 女性のお客様にアメニティセットをサービス
 長期滞在割引あり(6連泊以上)
 ペット同伴不可、大浴場なし
 デイユース利用なし

ハイネスホテル・久留米

【住所】 〒830-0033 久留米市天神町1-6 【Web】 <http://www.highnesshotel.co.jp/>
 【TEL】 0942-32-7211 【チェックイン】 14:00
 【FAX】 0942-32-7998 【チェックアウト】 11:00

交通アクセス

西鉄久留米駅から徒歩1分

駐車場

普通車375台(650円)

客室数・料金

部屋タイプ	広さ	部屋数	料金(税金・サービス料込)
シングル	14㎡	49室	6,200円
ツイン	22㎡	29室	12,000円
ダブル	18㎡	5室	12,000円

ツインにエキストラベッドを入れてトリプル利用可(15,000円)

館内設備

客室: Wi-Fi、有線LAN(一部)
 コピー: Wi-Fi

外国語対応

英語(フロント)

食事

朝食/無料(パン、コーヒー、
 ソフトドリンク)

ケータリング

可(軽食、オードブル)

バリアフリー

バリアフリールーム: -
 コピー: 対応済み
 駐車場: 未整備

備考

会議室・宴会場: 5室約400名
 長期滞在割引なし
 ペット同伴不可
 大浴場なし
 デイユース利用あり(12:00~17:00)

久留米ホテル エスプリ

【住所】 〒830-0032 久留米市東町339
 【TEL】 0942-31-1300
 【FAX】 0942-31-1333
 【Web】 <http://www.kurumehotel.co.jp/>
 【チェックイン】 14:00
 【チェックアウト】 11:00

交通アクセス

西鉄久留米駅から徒歩1分

駐車場

普通車15台(648円)
大型車用なし

客室数・料金

部屋タイプ	広さ	部屋数	料金(税金・サービス料込)
シングル	21.6㎡	86室	6,588円～8,316円
ツイン	43.2㎡	6室	10,908円～13,068円
ダブル	43.2㎡	4室	10,908円～19,548円

館内設備

客室: Wi-Fi、有線LAN、PC(有料)
ロビー: Wi-Fi、有線LAN

外国語対応

英語

食事

朝食/864円(和洋バイキング)

ケータリング

不可

バリアフリー

バリアフリールーム: あり
ロビー: 対応済み
駐車場: 対応済み

備考

会議室: 3室約12～50名
長期滞在割引あり
(7泊以上で10%OFF)
ペット同伴不可
大浴場なし
デユース利用なし

クルメターミナルホテル

【住所】 〒830-0033 久留米市天神町114
 【TEL】 0942-39-4111
 【FAX】 0942-34-3558
 【Web】 <http://k-terminal.jp/>
 【チェックイン】 14:00
 【チェックアウト】 11:00

交通アクセス

西鉄久留米駅から徒歩1分

駐車場

—

客室数・料金

部屋タイプ	広さ	部屋数	料金(税金・サービス料込)
シングルA	10㎡	10室	4,300円
シングルB	11㎡	17室	4,800円
セミダブル	12㎡	7室	5,800円
ツイン	13㎡	5室	8,200円
フォース	24㎡	1室	14,000円

館内設備

客室: 有線LAN ※一部
ロビー: Wi-Fi、有線LAN

外国語対応

—

ケータリング

—

食事

朝食/有料300円
(トーストとジュース)

備考

会議室: 2室約36名
長期滞在割引あり
(現金払いで5泊目半額)
ペット同伴不可
大浴場なし
デユース利用なし

バリアフリー

バリアフリールーム: なし
ロビー: 未整備
駐車場: 未整備

エンナンホテル

【住所】 〒830-0032 久留米市東町29-10 【Web】 <http://ennan.co.jp/>
 【TEL】 0942-38-3811 【チェックイン】 14:00
 【FAX】 0942-38-3818 【チェックアウト】 12:00

交通アクセス

西鉄久留米駅から徒歩2分

駐車場

普通車6台(900円)

客室数・料金

部屋タイプ	広さ	部屋数	料金(税金・サービス料込)
シングル	14㎡	60室	6,480円
ツイン	28㎡	5室	15,120円

館内設備

客室: Wi-Fi、有線LAN
 コピー: Wi-Fi、有線LAN

外国語対応

—

食事

朝食/700円

ケータリング

不可

バリアフリー

バリアフリールーム: なし
 コピー: 未整備
 駐車場: 未整備

備考

長期滞在割引なし

東横INN 西鉄久留米駅東口

【住所】 〒830-0033 久留米市天神町3-93-4 【Web】 <http://www.toyoko-inn.com/>
 【TEL】 0942-35-1045 【チェックイン】 16:00
 【FAX】 0942-35-1046 【チェックアウト】 10:00

交通アクセス

西鉄久留米駅から徒歩3分

駐車場

普通車56台(1泊500円)
 ※立体駐車場、先着順

客室数・料金 (料金は2018年 8月に変更予定)

部屋タイプ	広さ	部屋数	平日料金	休前日料金
シングル	11.88㎡	162室	5,400円	5,940円
ツイン	23.76㎡	4室	8,640円	9,180円
ダブル	14.44㎡	12室	7,560円	8,100円
エコノミーダブル	11.88㎡	22室	6,480円	7,020円

税金込

館内設備

客室: Wi-Fi、有線LAN、PC(有料)
 コピー: Wi-Fi、PC設置

外国語対応

英語(フロント)

食事

朝食/無料
 (ごはん、みそ汁、パン、惣菜など)

ケータリング

不可

バリアフリー

バリアフリールーム: あり
 コピー: 対応済み
 駐車場: 対応済み(1台のみ・予約制)

備考

長期滞在割引なし
 ペット同伴不可
 大浴場なし
 デイユース利用なし

久留米ワシントンホテルプラザ

【住所】〒830-0032 久留米市東町34-2 【Web】 <http://washington.jp/kurume/>
 【TEL】 0942-32-0410 【チェックイン】 14:00
 【FAX】 0942-39-2778 【チェックアウト】 10:00

交通アクセス

西鉄久留米駅から徒歩5分、車で1分

駐車場

普通車1,000円
(車高1.55m・車幅1.8m未満)

客室数・料金

部屋タイプ	広さ	部屋数	料金(税金・サービス料込)
シングル	13.5㎡	177室	4,530円~7,200円
ツイン	18.7㎡	16室	9,060円~14,400円
ダブル	15.6㎡	7室	9,060円~14,400円

館内設備

客室: Wi-Fi、有線LAN
ロビー: Wi-Fi

外国語対応

英語(Webサイト)

食事

朝食/無料
(パン、コーヒー、ゆで卵など)

ケータリング

不可

バリアフリー

バリアフリールーム: あり
ロビー: 対応済み

備考

長期滞在割引なし
ペット同伴不可
大浴場なし
デイクース利用なし

ホテルニュープラザ久留米

【住所】〒830-0031 久留米市六ツ門町16-1 【Web】 <http://www.newplaza.net/>
 【TEL】 0942-33-0010 【チェックイン】 13:00
 【FAX】 0942-38-6583 【チェックアウト】 11:00

交通アクセス

西鉄久留米駅から徒歩8分

駐車場

普通車200台(540円)
大型車5台(3,780円)

客室数・料金

部屋タイプ	広さ	部屋数	料金(税金・サービス料込)
シングルA	10㎡	127室	5,200円
シングルB	14~24㎡	88室	5,700円
ツイン	24㎡	23室	11,400円
ダブル	24㎡	5室	11,400円

その他トリプル、スイートあり

館内設備

客室: Wi-Fi、有線LAN(一部)
ロビー: なし

外国語対応

英語(フロント)

食事

朝食/900円(バイキング)※
夕食/1,620円~(セットメニュー)

ケータリング

可(軽食、オードブル)

バリアフリー

バリアフリールーム: なし
ロビー: 未整備
駐車場: 未整備

備考

※朝食は宿泊者価格(通常1,080円)
宿泊者は素泊まりでパン、スープ、
コーヒーが無料サービス
会議室・宴会場: 9室約10~400名
長期滞在割引なし(応相談)
ペット同伴不可
大浴場なし
デイクース利用なし(応相談)

ホテルセレクトイン久留米
(2018年4月より閉館・2020年秋頃リニューアル
オープン予定)

【住所】 〒830-0031
久留米市六ツ門町17-30
【TEL】 0942-40-5020 【チェックイン】 15:00
【FAX】 0942-40-5022 【チェックアウト】 10:00
【Web】 <http://select-hotels.jp/kurume/>

交通アクセス

西鉄久留米駅から徒歩7分

駐車場

普通車16台(500円)
マイクロバス2台(1,000円)

客室数・料金

部屋タイプ	広さ	部屋数	平日料金	休前日料金
シングル	9㎡	24室	4,600円	5,600円
ツイン	15.8㎡	2室	9,400円	11,400円
セミダブル	11.6㎡	17室	6,000円	8,000円
トリプル	15.8㎡	2室	13,500円	16,500円

税金・サービス料込

館内設備

客室: Wi-Fi、有線LAN
ロビー: Wi-Fi

外国語対応

英語(フロント)

食事

朝食/400円(セミバイキング)

ケータリング

不可

バリアフリー

バリアフリールーム: あり
ロビー: 対応済み
駐車場: 対応済み

備考

環境保全のためカミソリ・ブラシは
フロントに設置
長期滞在割引あり
ペット同伴不可、大浴場なし
デユース利用なし

ホテル セントラルイン

【住所】 〒830-0031
久留米市六ツ門町15-3 【Web】 <http://www.acty21.com/central/>
【TEL】 0942-39-7211 【チェックイン】 16:00
【FAX】 0942-39-7218 【チェックアウト】 10:00

交通アクセス

西鉄久留米駅から徒歩10分、車で3分

駐車場

普通車18台(500円)

客室数・料金

部屋タイプ	広さ	部屋数	平日料金	休前日料金
シングル	9~11㎡	50室	4,300円~	4,600円~
ツイン	15~16㎡	11室	7,600円~	8,200円~
ダブル	10~11㎡	8室	6,600円~	7,200円~
トリプル	16~17㎡	10室	9,900円~	10,800円~

税金・サービス料込

館内設備

客室: Wi-Fi
ロビー: Wi-Fi

外国語対応

—

食事

朝食/無料(日替わり)
夕食/無料(日替わり)
食事施設は宿泊者のみの利用

ケータリング

不可

バリアフリー

バリアフリールーム: なし
ロビー: 未整備
駐車場: 未整備

備考

長期滞在割引なし
ペット同伴不可、大浴場なし
デユース利用なし

ビジネスイン・シーガル

【住所】〒830-0039 久留米市花畑1-1-4 【Web】 <http://seagulls.co.jp/>
【TEL】 0942-38-4111 【チェックイン】 16:00
【FAX】 0942-32-7500 【チェックアウト】 10:00

交通アクセス

花畑駅から徒歩3分

駐車場

普通車15台(無料)
大型車1台(1,080円、要事前申込)

客室数・料金

部屋タイプ	広さ	部屋数	料金(税金・サービス料込)
シングル	13.2㎡	36室	4,400円～5,400円
ダブル	14.5㎡	4室	6,480円～7,560円

館内設備

客室: Wi-Fi、有線LAN
ロビー: Wi-Fi、有線LAN

外国語対応

英語(フロント)
※日常会話程度

食事

朝食/500円(洋食)
夕食/2,160円(和食・団体のみ)

ケータリング

不可

バリアフリー

バリアフリールーム: なし
ロビー: 対応済み

備考

長期滞在割引あり
ペット同伴不可
大浴場なし
デユース利用あり(10:00～15:00)

萃香園ホテル

【住所】〒830-0013 久留米市櫛原町87 【Web】 <http://www.suikoyen.co.jp/>
【TEL】 0942-35-5351 【チェックイン】 14:00
【FAX】 0942-35-5356 【チェックアウト】 11:00

交通アクセス

JR久留米駅から徒歩20分、車で5分

駐車場

普通車80台(無料)

客室数・料金

部屋タイプ	広さ	部屋数	料金(税金・サービス料込)
シングル	21㎡	10室	9,000円～
ツイン	23～28㎡	10室	16,500円～
和室	31㎡	3室	16,500円～

その他スイートあり

館内設備

客室: Wi-Fi、有線LAN
ロビー: Wi-Fi、有線LAN、PC設置

外国語対応

英語(フロント、Webサイト)

食事

朝食/1,300円(和食・洋食)
夕食/3,000円～

ケータリング

可(茶菓、軽食、オードブル、
ブッフェ、20～300名まで)

バリアフリー

バリアフリールーム: なし
ロビー: 未整備
駐車場: 未整備

備考

会議室・宴会場: 8室約14～450名
長期滞在割引: 応相談
ペット同伴不可
大浴場なし
デユース要相談

ホテルマリターレ創世

【住所】 〒830-0003
久留米市東櫛原町900
【TEL】 0942-35-3511 【チェックイン】 14:00
【FAX】 0942-35-3599 【チェックアウト】 11:00
【Web】 <http://www.hotelsousei.jp/kurume/>

交通アクセス

JR久留米駅から車で10分

駐車場

普通車200台(無料)

客室数・料金

部屋タイプ	広さ	部屋数	料金(税金・サービス料込)
シングル	31㎡	4室	7,300円
ツイン	36㎡	5室	14,000円
ツイン	49㎡	8室	20,000円

その他スイートあり

館内設備

客室: Wi-Fi、有線LAN
ロビー: Wi-Fi

外国語対応

英語(フロント)

食事

朝食/1,544円(洋食)
夕食/2,500円~(和食)

ケータリング

可(軽食、オードブル、50~300名まで)

バリアフリー

バリアフリールーム: なし
ロビー: 未整備
駐車場: 未整備

備考

会議室・宴会場: 9室約10~500名
館内に天然温泉あり
長期滞在割引なし
ペット同伴不可
デイクース利用あり(12:00~17:00)

くるめ研修センター

【住所】 〒830-0003
久留米市東櫛原町289-1
【TEL】 0942-46-2151 【チェックイン】 16:00
【FAX】 0942-46-2161 【チェックアウト】 10:00
【Web】 <http://www.heart-jbc.co.jp/>

交通アクセス

西鉄櫛原駅から徒歩7分

駐車場

普通車24台(無料)

客室数・料金

部屋タイプ	部屋数	料金(税金・サービス料込)
シングル	18室	3,600円

館内設備

Wi-Fi、有線LAN: 未整備

外国語対応

-

食事

朝食/要問合せ
夕食/要問合せ

ケータリング

-

バリアフリー

バリアフリールーム: なし
ロビー: 未整備
駐車場: 未整備

備考

会議室2室84名
長期滞在割引なし
ペット同伴不可
大浴場なし
デイクース利用なし

HOTEL AZ 佐賀鳥栖店

【住所】 〒841-0024 佐賀県鳥栖市原町1080 **【Web】** <http://www.az-hotels.com/tosu/>
【TEL】 0942-87-3301 **【チェックイン】** 15:00
【FAX】 0942-87-3307 **【チェックアウト】** 10:00

交通アクセス

JR田代駅から徒歩10分

駐車場

普通車約130台(無料)
大型車3台(2,160円)

客室数・料金

部屋タイプ	広さ	部屋数	料金(税金込)
シングル	11㎡	173室	5,180円
ツイン	15㎡	18室	8,640円
ダブル	15㎡	4室	8,420円

館内設備

客室: 有線LAN
ロビー: Wi-Fi、有線LAN

外国語対応

—

食事

朝食/宿泊者無料(和洋バイキング)
夕食/880円(税別、和洋中バイキング)

ケータリング

不可

バイキングレストラン志高(和洋中)
7:00~9:30、18:00~22:00

備考

鳥栖ICより車で1分
鳥栖プレミアムアウトレットまで
車で約10分
長期滞在割引なし
ペット同伴不可
大浴場なし
デイクース利用なし

バリアフリー

バリアフリールーム: あり
ロビー: 対応済み

晩翠旅館

【住所】 〒830-0012 久留米市日の出町26-1 **【Web】** —
【TEL】 0942-32-6670 **【チェックイン】** 16:00
【FAX】 0942-32-6617 **【チェックアウト】** 10:00

交通アクセス

JR久留米駅から徒歩15分、車で5分

駐車場

普通車7台(無料)
大型車1台(800円)

客室数・料金

部屋タイプ	広さ	部屋数	料金(2食付)		料金(朝食付)	
			平日	休前日	平日	休前日
和室	8畳	4室	6,500円	6,500円	4,500円	4,500円
和室	12畳	2室	6,500円	6,500円	4,500円	4,500円

税金別・サービス料込

館内設備

客室: —
ロビー: —

外国語対応

—

バリアフリー

バリアフリールーム: なし
ロビー: 未整備

備考

長期滞在割引あり
ペット同伴不可
大浴場なし
デイクース利用なし

料亭 旅館 山水荘

【住所】 〒839-0862 久留米市野中町1316 【Web】 <http://sansuisou.co.jp/wp/>
 【TEL】 0942-34-4387 【チェックイン】 16:00
 【FAX】 0942-38-4243 【チェックアウト】 10:00

交通アクセス

南久留米駅から徒歩2分

駐車場

普通車20台(無料)
大型車1台

客室数・料金

部屋タイプ	部屋数	料金(2食付)	
		全日	料金(朝食付) 全日
和室(バス・トイレ共同)	4室	11,000円～	7,500円～
和室(バス・トイレ付き、10畳)	1室	15,000円～	11,500円～
和室(バス・トイレ付き、15畳)	1室	25,000円～	21,500円～

税金別
サービス
料込

記載料金は1名1室利用時、人数により料金変動

館内設備

客室: Wi-Fi
ロビー: Wi-Fi、PC設置(有料)

外国語対応

英語(フロント、Webサイト)

食事施設(和食) 11:00～23:00

備考

会議室・宴会場: 3室約70名
ケータリング対応可
(茶菓・軽食・オードブル)
長期滞在割引あり(応相談)
ペット同伴不可
大浴場あり

バリアフリー

バリアフリールーム: なし
ロビー: 未整備
駐車場: 未整備

湯の坂 久留米温泉

【住所】 〒839-0862 久留米市野中町1235 【Web】 <http://www.kurume-onsen.com/>
 【TEL】 0942-33-4126 【チェックイン】 15:00
 【FAX】 0942-39-5541 【チェックアウト】 10:00

交通アクセス

西鉄久留米駅から徒歩15分、
車で5分

駐車場

普通車130台(無料)
大型バス1台(無料)

客室数・料金

部屋タイプ	広さ	部屋数	料金(朝食付)	
			平日	休前日
和室	9畳	7室	5,550円～	7,170円～
特和室	8畳	2室	6,090円～	8,250円～
洋室	9畳	6室	5,550円～	7,170円～

税金・
サービス料込

記載料金は2名1室利用時、人数により料金変動

館内設備

客室: Wi-Fi
ロビー: Wi-Fi

外国語対応

—

大広間に食事施設あり(和食)
11:00～21:45オーダーストップ

備考

天然温泉の大浴場あり
特和室には内湯(温泉)が備付
長期滞在割引なし
ペット同伴不可
デユース利用なし

バリアフリー

バリアフリールーム: —
ロビー: 未整備
駐車場: 未整備

旅館 錦水

【住所】 〒839-0862 久留米市野中町135-36 【Web】 <http://e-kinsui.net/>
 【TEL】 0942-43-7325 【チェックイン】 16:00
 【FAX】 0942-43-7363 【チェックアウト】 10:00

交通アクセス

久留米大学前駅から徒歩10分

駐車場

普通車15台(無料)
大型車2台(無料)

客室数・料金

部屋タイプ	広さ	部屋数	料金(2食付)		料金(朝食付)	
			平日	休前日	平日	休前日
和室	6～15畳	7室	9,720円	10,260円	6,480円	7,020円
洋室シングル	6畳	2室	9,720円	10,260円	6,480円	7,020円
洋室ツイン	8畳	1室	9,180円	9,720円	6,480円	7,020円

税金・サービス料込

館内設備

客室: Wi-Fi
ロビー: Wi-Fi、有線LAN

外国語対応

—

食事施設: 味処錦水(和食)
11:30～14:00 水曜日定休日

備考

学生団体の割引あり
宴会場: 1室約40名
アメニティ: 浴衣、タオル、バスタオル、シャンプー、
リンス、ボディソープ、歯ブラシ、くし、かみそり
ペット同伴不可
大浴場なし
デイクース利用なし

バリアフリー

バリアフリールーム: なし
ロビー: 未整備
駐車場: 未整備

佐藤荘

【住所】 〒838-1514 朝倉市杷木久喜宮1890 【Web】 <http://satousou.net/>
 【TEL】 0946-62-0657 【チェックイン】 15:00
 【FAX】 0946-62-1335 【チェックアウト】 10:00

交通アクセス

筑後吉井駅から車で10分

駐車場

普通車15台(無料)
大型車1台(無料)

客室数・料金

部屋タイプ	広さ	部屋数	料金(2食付)		料金(朝食付)	
			平日	休前日	平日	休前日
和室	6畳	1室	10,000円	12,000円	7,000円	7,500円
和室	8畳	2室	10,000円	12,000円	7,000円	7,500円
和室	10畳	1室	10,000円	12,000円	7,000円	7,500円
和室	12畳	2室	10,000円	12,000円	7,000円	7,500円

税金別・サービス料込

その他和室(16畳、18畳、20畳)あり

館内設備

客室: —
ロビー: Wi-Fi

外国語対応

—

バリアフリー

バリアフリールーム: なし
ロビー: 未整備
駐車場: 未整備

備考

長期滞在割引なし
ペット同伴不可
大浴場あり
デイクース利用なし

原鶴グランドスカイホテル

【住所】 〒838-1514
 朝倉市杷木久喜宮1820-1
【TEL】 0946-62-1951 **【チェックイン】** 15:30
【FAX】 0946-62-3063 **【チェックアウト】** 10:00
【Web】 <http://breezbay-group.com/harazuru-gsh/>

交通アクセス 筑後吉井駅から車で10分

駐車場 普通車100台(無料)
大型車14台(無料)

客室数・料金

部屋タイプ	広さ	部屋数	料金(2食付)		料金(朝食付)	
			平日	休前日	平日	休前日
和洋室	14畳	82室	9,280円	10,280円	7,780円	8,780円
洋室	14畳	39室	8,780円	9,780円	7,280円	8,280円

税金・サービス料込※

※別途入湯税150円

館内設備

客室: -
ロビー: Wi-Fi、PC設置

外国語対応 -

食事施設: 満珠 (和食・洋食buffet)
17:30~21:00

備考

宴会場: 4室200名
食事のアレルギー対応可(要事前連絡)
長期滞在割引なし
ペット同伴不可
大浴場あり
デユース利用なし

バリアフリー

バリアフリールーム: なし
ロビー: 対応済み
駐車場: 対応済み

筑後川温泉 清乃屋

【住所】 〒839-1405
 うきは市浮羽町古川1099-3 **【Web】** <http://www.kiyonoya.jp/>
【TEL】 0943-77-2188 **【チェックイン】** 15:00
【FAX】 0943-77-3270 **【チェックアウト】** 10:00

交通アクセス 筑後大石駅から車で5分

駐車場 普通車30台(無料)
大型車3台(無料)

客室数・料金

部屋タイプ	広さ	部屋数	料金(2食付)		料金(朝食付)	
			平日	休前日	平日	休前日
和室	6~18畳	15室	8,000円 ~	10,000円 ~	4,500円 ~	5,000円 ~

税金別・サービス料込

記載料金は2名1室利用時、人数により料金変動

館内設備

客室: Wi-Fi
ロビー: Wi-Fi

外国語対応 -

バリアフリー

バリアフリールーム: なし
ロビー: 対応済み
駐車場: 対応済み

備考

宴会場: 3室約40~120名
ペット同伴不可
大浴場あり
デユース利用あり (11:00~14:00)

リバーサイド つるき荘

【住所】〒839-1405
うきは市浮羽町古川1096-1 【Web】－
【TEL】0943-77-3181 【チェックイン】 15:00
【FAX】0943-77-3605 【チェックアウト】 10:00

交通アクセス

筑後大石駅から車7分

駐車場

普通車30台(無料)
大型車3台(無料)

客室数・料金

部屋タイプ	広さ	部屋数	料金(2食付)		料金(朝食付)	
			平日	休前日	平日	休前日
和室 (3F)	10～16畳	8室	10,000円	10,000円	6,000円	6,000円
和室 (2F)	8～10畳	3室	9,000円	9,000円	5,000円	5,000円

税金別・
サービス
料込

館内設備

客室：－
ロビー：－

外国語対応

－

バリアフリー

バリアフリールーム：なし
ロビー：未整備
駐車場：未整備

備考

宴会場：3室約100名
長期滞在割引あり
ペット同伴不可
大浴場あり
デイクース利用あり (10:00～16:00)

ふくせんか

【住所】〒839-1405
うきは市浮羽町古川1099-8 【Web】 <http://www.fukusenka.com>
【TEL】0943-77-3131 【チェックイン】 15:00
【FAX】0943-77-3450 【チェックアウト】 10:00

交通アクセス

筑後大石駅から車8分

駐車場

普通車200台(無料)
大型車10台(無料)

客室数・料金

部屋タイプ	広さ	部屋数	料金(2食付)		料金(朝食付)	
			平日	休前日	平日	休前日
和室	10～20畳	16室	9,800円	11,760円	6,800円	8,160円
和洋室	8～12畳	3室	11,800円	13,760円	6,800円	8,160円

税金・
サービス
料別

その他ツインルームあり

館内設備

客室：Wi-Fi
ロビー：Wi-Fi

外国語対応

韓国語(フロント、Webサイト)

食事施設あり(和食)
12:00～19:30

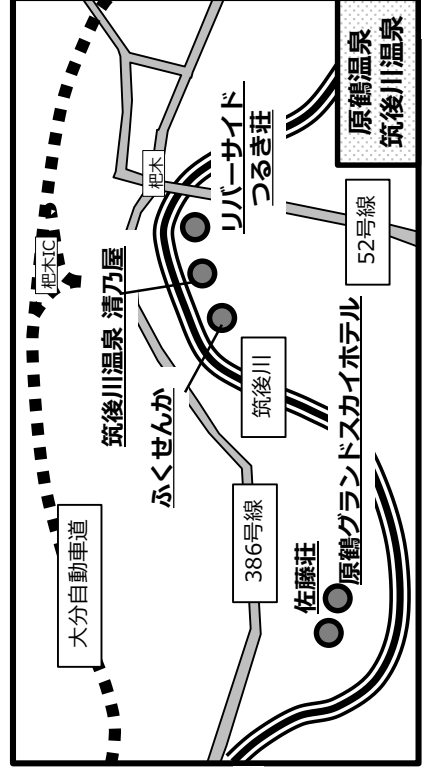
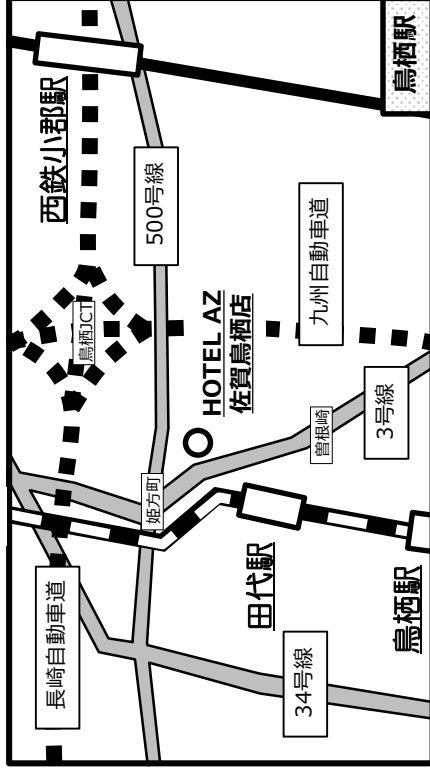
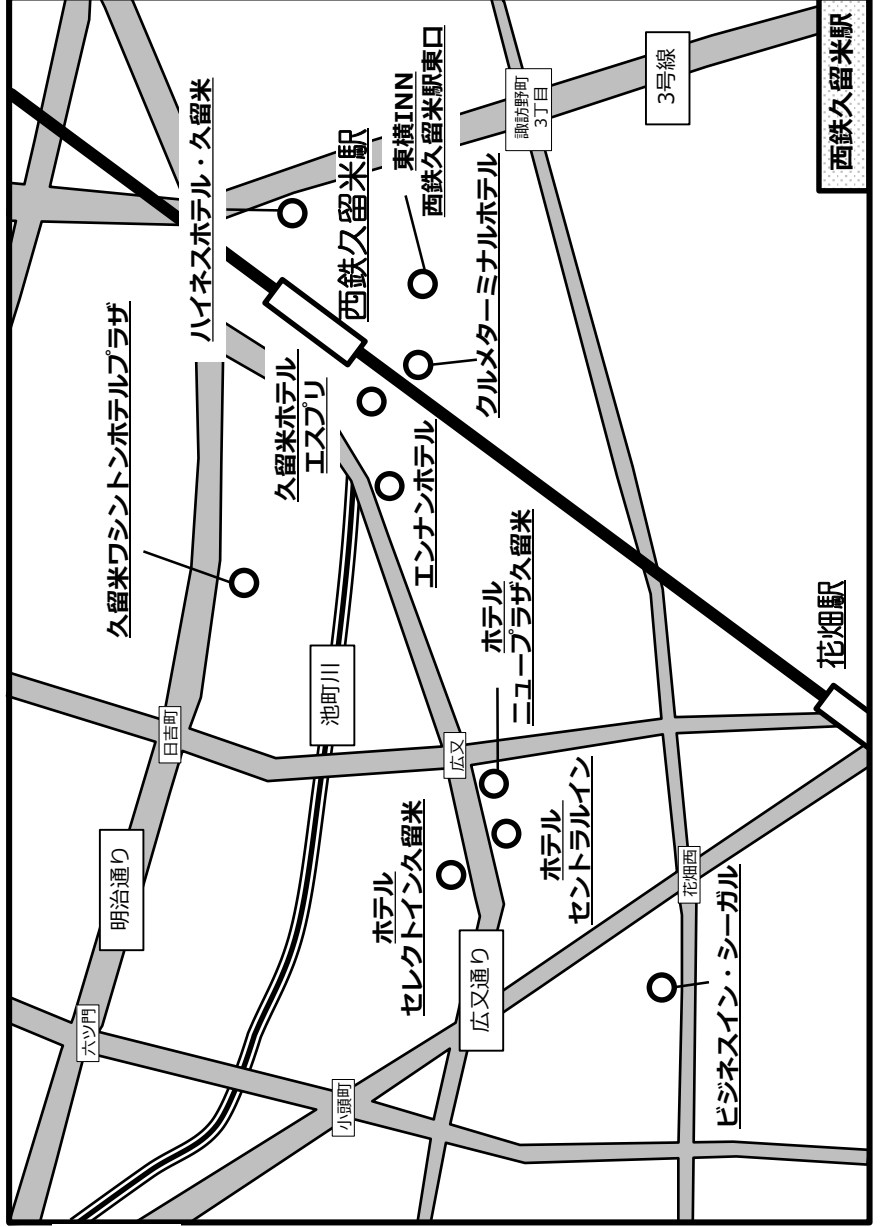
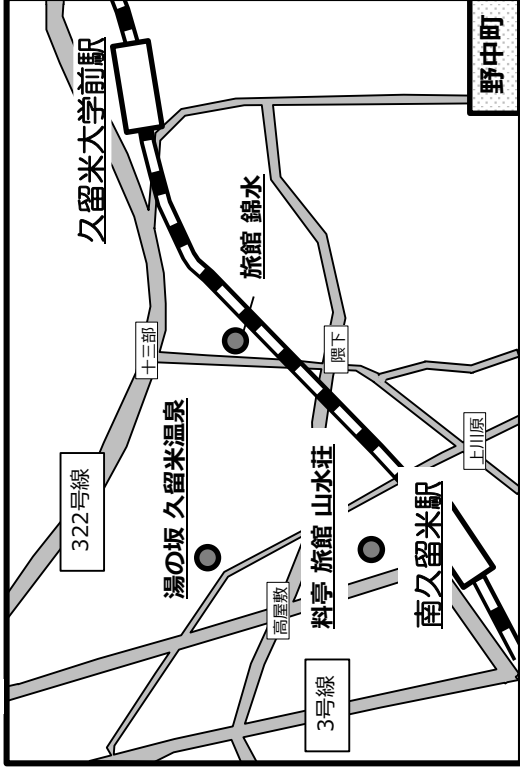
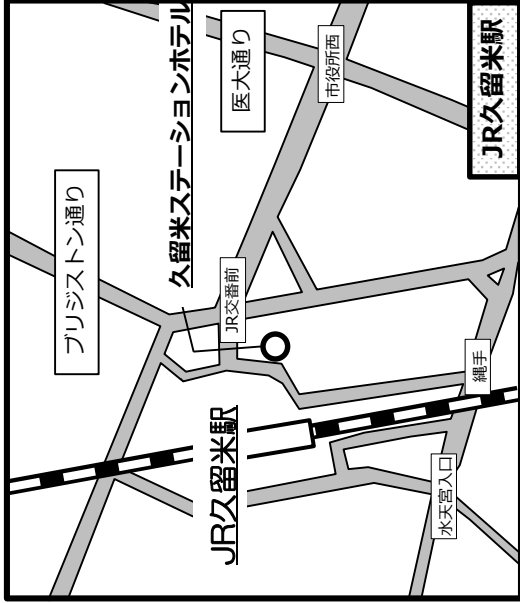
備考

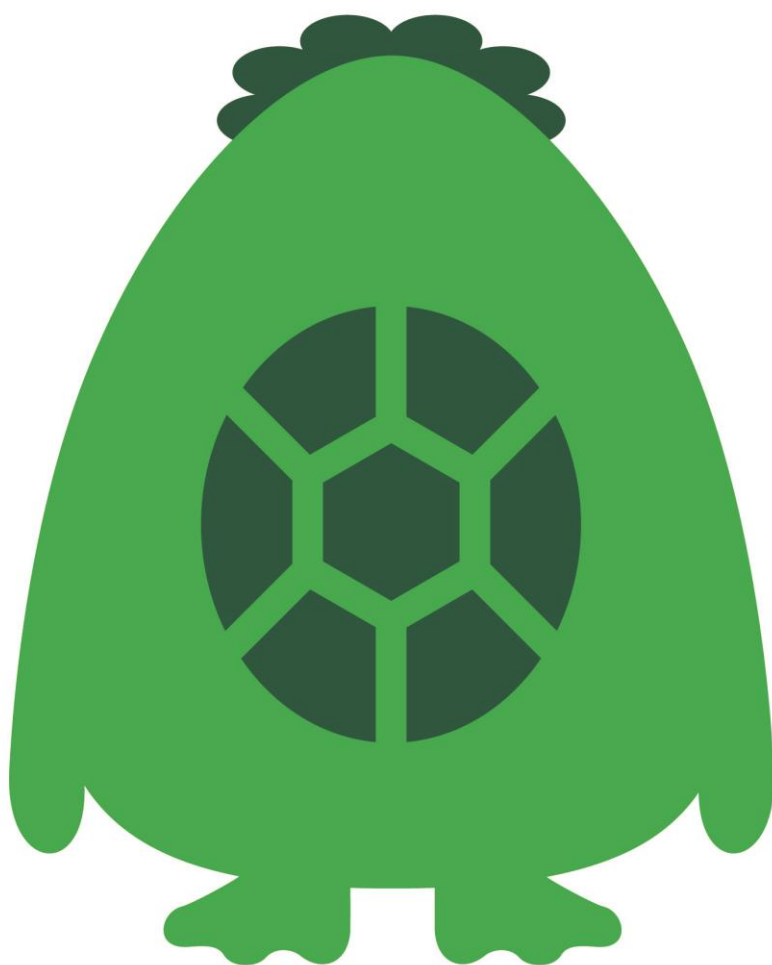
宴会場：3室
長期滞在割引あり
ペット同伴可(別料金)
大浴場あり
デイクース利用あり (11:00～15:00)

バリアフリー

バリアフリールーム：なし
ロビー：未整備
駐車場：未整備

周辺MAP





公益財団法人
久留米観光コンベンション国際交流協会